



18°55'0"E

18°55'15"E

18°55'30"E

Mélység LKHV-nál: 27 dm 110 m szélességben

Depth at ENR: 27 dm in 110 m

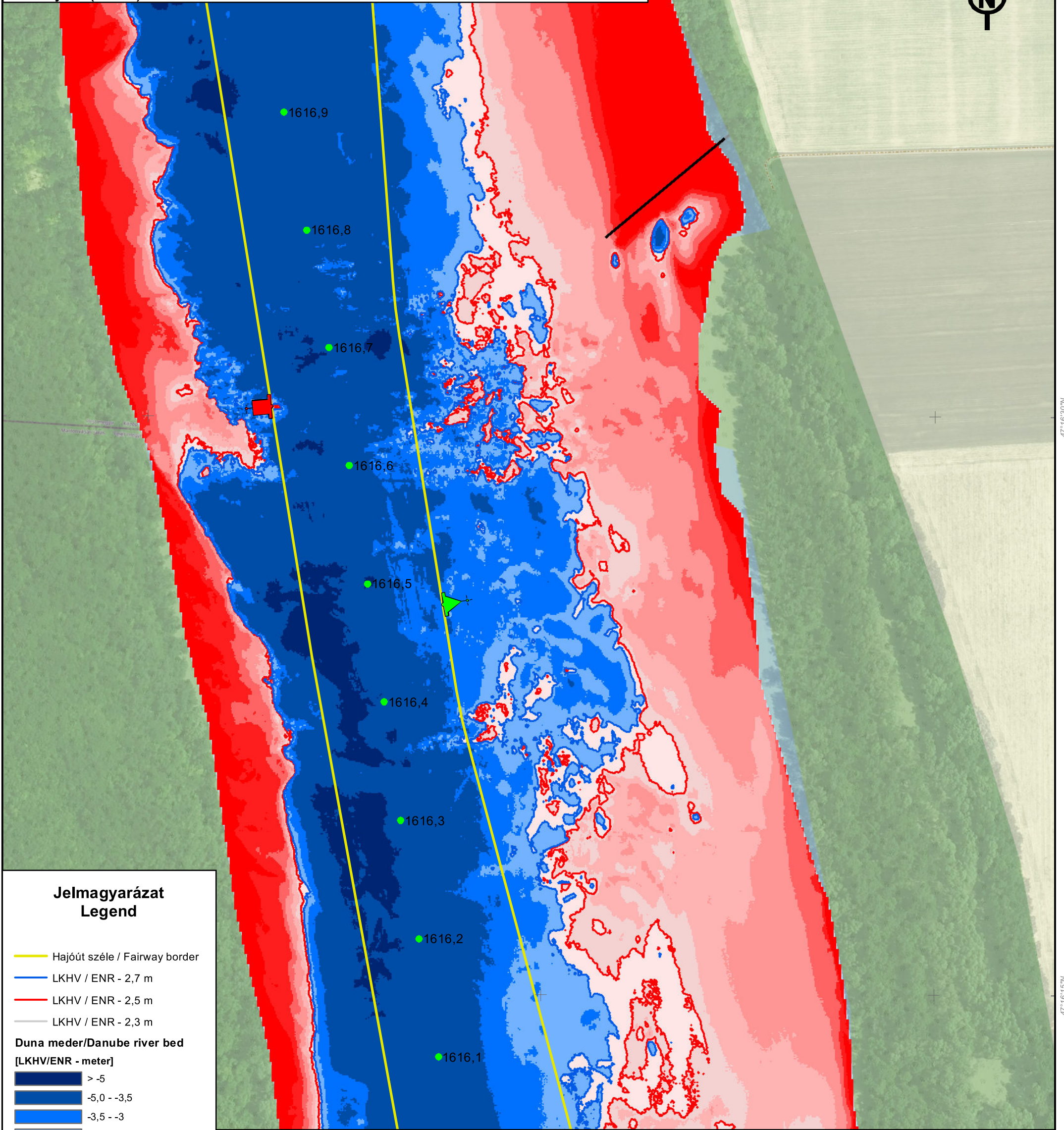
LKHV vízállás (ENR WL): Ercsi +26 cm (1613.20 fkm)

Érvényes (Valid): 2024.02.09.

0 37,5 75 150 225 300 m

1617

1:3000



Jelmagyarázat Legend

- Hajóút széle / Fairway border
- LKHV / ENR - 2,7 m
- LKHV / ENR - 2,5 m
- LKHV / ENR - 2,3 m

Duna meder/Danube river bed [LKHV/ENR - meter]

- > -5
- 5,0 - -3,5
- 3,5 - -3
- 3,0 - -2,7
- 2,7 - -2,5
- 2,5 - -2,3
- 2,3 - -2
- 2,0 - -1,5
- 1,5 - -1
- 0,1 - -0,5
- 0,5 - 0

Felhívjuk a hajósok figyelmét, hogy a mederfelmérés óta a meder, illetve a kitűzés változhatott. A hajóút pontos helyzetét a kihelyezett bóják mutatják. A feltüntetett mélységek DB2006 vízszintre redukáltak.

Please note that since the date of surveying, riverbed or fairway marking may have changed. Exact location of the fairway are shown by the buoys. Indicated depths are referred to ENR2006.

18°55'0"E

18°55'15"E

18°55'30"E

47°16'30"N

47°16'15"N

47°16'30"N

47°16'15"N