



Helemba (Chlaba) Duna (Danube) 1711,5 - 1710,7 fkm

1: 5000



ÉDUVIZIG - multibeam Felmérés (Survey): 2023.09.18

631 500

632 000

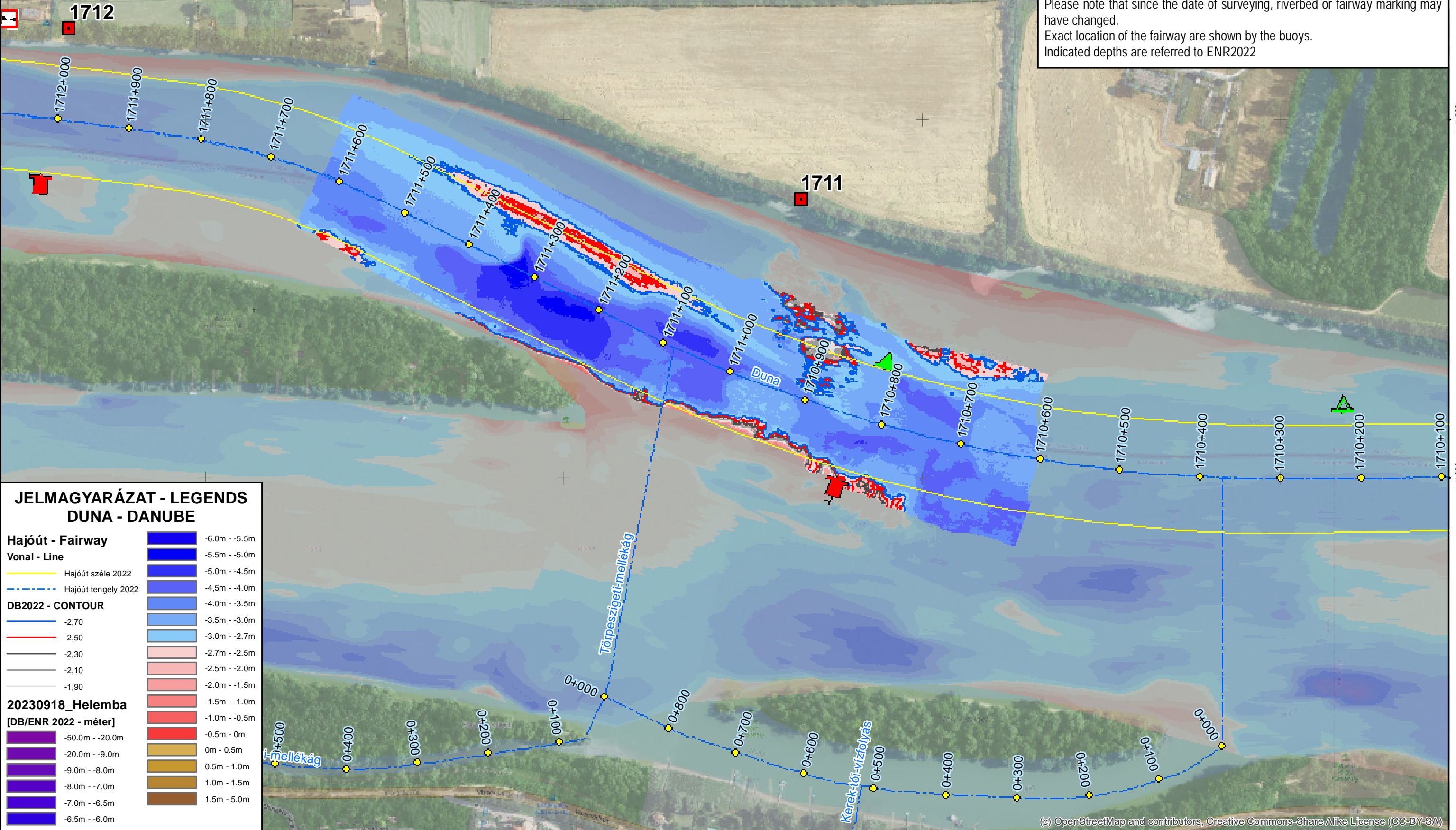
632 500

633 000

Mélység LHKV: 21 dm 100 méter szélességben (23 dm 60 méterben a vörös úszók mellett)
Depth at ENR: 21 dm in 100 m (23 dm in 60 m along red buoys)
LHKV vízállás (ENR WL): Stúrovó 47 cm

Felhívjuk a hajósok figyelmét, hogy a mederfelmérés óta a meder, illetve a kitűzés is változhatott.
A hajóút pontos helyzetét a kihelyezett bóják mutatják.
A feltüntetett mélységek DB2022 vízszintre redukáltak

Please note that since the date of surveying, riverbed or fairway marking may have changed.
Exact location of the fairway are shown by the buoys.
Indicated depths are referred to ENR2022



JELMAGYARÁZAT - LEGENDS DUNA - DANUBE

Hajóút - Fairway		-6.0m - -5.5m
Vonal - Line		-5.5m - -5.0m
		-5.0m - -4.5m
Hajóút széle 2022		-4.5m - -4.0m
Hajóút tengely 2022		-4.0m - -3.5m
DB2022 - CONTOUR		-2.70
		-3.5m - -3.0m
		-3.0m - -2.7m
		-2.7m - -2.5m
		-2.5m - -2.0m
		-2.0m - -1.5m
		-1.5m - -1.0m
		-1.0m - -0.5m
		-0.5m - 0m
		0m - 0.5m
		0.5m - 1.0m
		1.0m - 1.5m
		1.5m - 5.0m
20230918_Helemba		
[DB/ENR 2022 - méter]		
		-50.0m - -20.0m
		-20.0m - -9.0m
		-9.0m - -8.0m
		-8.0m - -7.0m
		-7.0m - -6.5m
		-6.5m - -6.0m

631 500

632 000

632 500

633 000