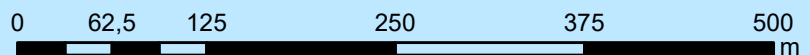


Karva (Kravany) Duna 1740,2 - 1739,8 fkm

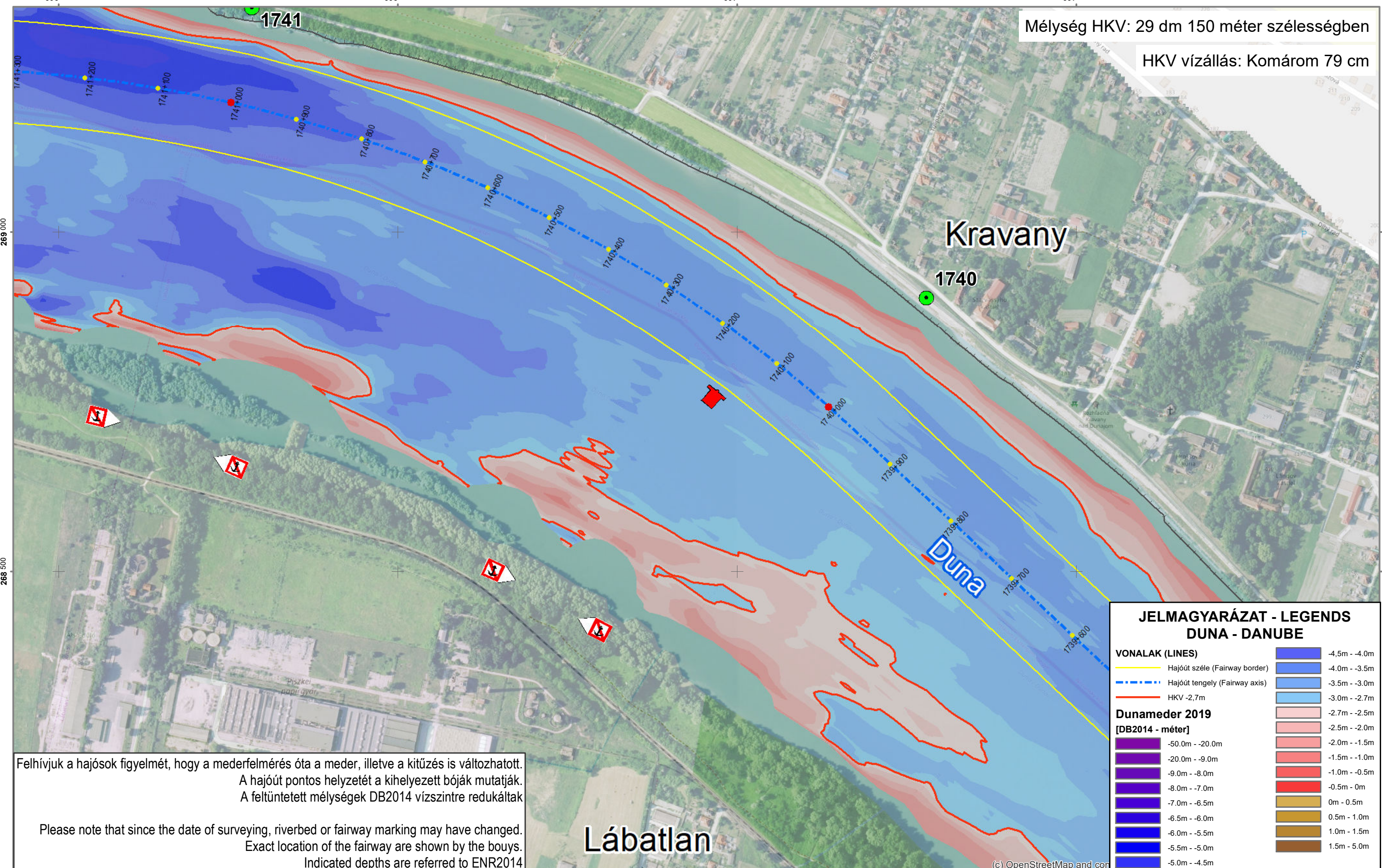
1: 5000



SVP - egysugaras Felmérés időpontja: 2019.04.12

Mélység HKV: 29 dm 150 méter szélességben

HKV vízállás: Komárom 79 cm



269 000

269 000

268 500

268 500

Felhívjuk a hajósok figyelmét, hogy a mederfelmérés óta a meder, illetve a kitérés is változhatott.
A hajóút pontos helyzetét a kihelyezett bójak mutatják.
A feltüntetett mélységek DB2014 vízszintre redukáltak

Please note that since the date of surveying, riverbed or fairway marking may have changed.
Exact location of the fairway are shown by the buoys.
Indicated depths are referred to ENR2014

Lábatlan

(c) OpenStreetMap and contributors

JELMAGYARÁZAT - LEGENDS DUNA - DANUBE	
VONALAK (LINES)	
	Hajóút széle (Fairway border)
	Hajóút tengely (Fairway axis)
	HKV -2,7m
Dunameder 2019 [DB2014 - méter]	
	-5.0m - -4.0m
	-4.0m - -3.5m
	-3.5m - -3.0m
	-3.0m - -2.7m
	-2.7m - -2.5m
	-2.5m - -2.0m
	-2.0m - -1.5m
	-1.5m - -1.0m
	-1.0m - -0.5m
	-0.5m - 0m
	0m - 0.5m
	0.5m - 1.0m
	1.0m - 1.5m
	1.5m - 5.0m
	-5.0m - -4.5m
	-4.5m - -4.0m
	-4.0m - -3.5m
	-3.5m - -3.0m
	-3.0m - -2.7m
	-2.7m - -2.5m
	-2.5m - -2.0m
	-2.0m - -1.5m
	-1.5m - -1.0m
	-1.0m - -0.5m
	-0.5m - 0m
	0m - 0.5m
	0.5m - 1.0m
	1.0m - 1.5m
	1.5m - 5.0m

606 000

606 500

607 000

607 500