



Pat 1 (Patince 1) Duna (Danube) 1754,3 - 1754,1 fkm

1: 5000



ÉDUVIZIG - egysugaras (singlebeam) Felmérés (Survey): 2021.08.10

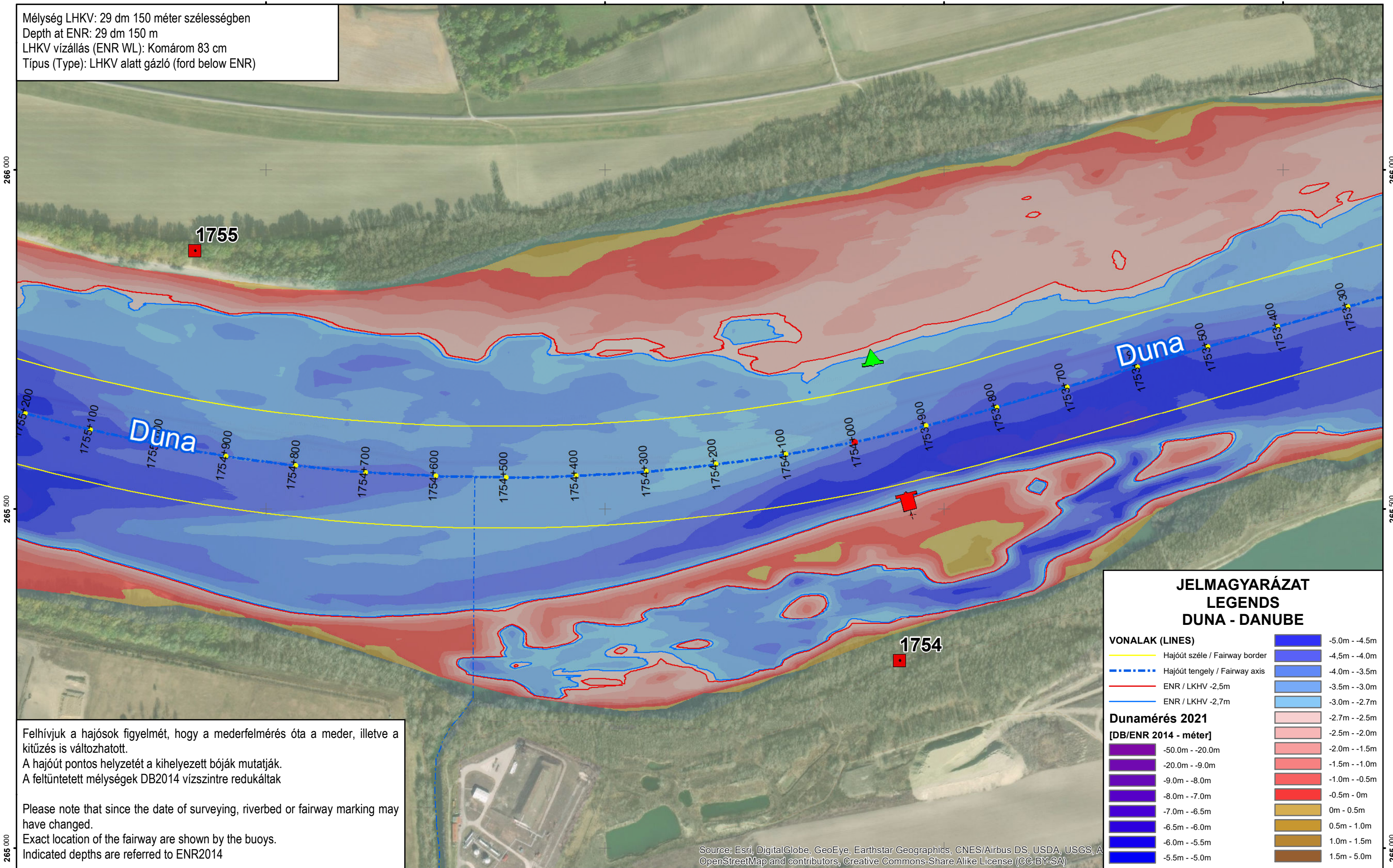
593 000

593 500

594 000

594 500

Mélység LHKV: 29 dm 150 méter szélességben
Depth at ENR: 29 dm 150 m
LHKV vízállás (ENR WL): Komárom 83 cm
Típus (Type): LHKV alatt gázló (ford below ENR)



Felhívjuk a hajósok figyelmét, hogy a mederfelmérés óta a meder, illetve a kitézés is változhatott.
A hajóút pontos helyzetét a kihelyezett bójak mutatják.
A feltüntetett mélységek DB2014 vízszintre redukáltak

Please note that since the date of surveying, riverbed or fairway marking may have changed.
Exact location of the fairway are shown by the buoys.
Indicated depths are referred to ENR2014

JELMAGYARÁZAT LEGENDS DUNA - DANUBE

VONALAK (LINES)	
	Hajóút széle / Fairway border
	Hajóút tengely / Fairway axis
	ENR / LKHV -2,5m
	ENR / LKHV -2,7m

Dunamérés 2021 [DB/ENR 2014 - méter]	
	-5.0m - -20.0m
	-20.0m - -9.0m
	-9.0m - -8.0m
	-8.0m - -7.0m
	-7.0m - -6.5m
	-6.5m - -6.0m
	-6.0m - -5.5m
	-5.5m - -5.0m
	-2.7m - -2.5m
	-2.5m - -2.0m
	-2.0m - -1.5m
	-1.5m - -1.0m
	-1.0m - -0.5m
	-0.5m - 0m
	0m - 0.5m
	0.5m - 1.0m
	1.0m - 1.5m
	1.5m - 5.0m

Source: Esri, DigitalGlobe, GeoEye, Earthstar Geographics, CNES/Airbus DS, USDA, USGS, A OpenStreetMap and contributors, Creative Commons-Share Alike License (CC-BY-SA)

593 000

593 500

594 000

594 500