



# Pat 2 (Patince 2) Duna (Danube) 1757,1 - 1756,7 fkm

1: 5000



# ÉDUVIZIG - egysugaras (singlebeam) Felmérés (Survey): 2021.08.12

590 500

591 000

591 500

592 000

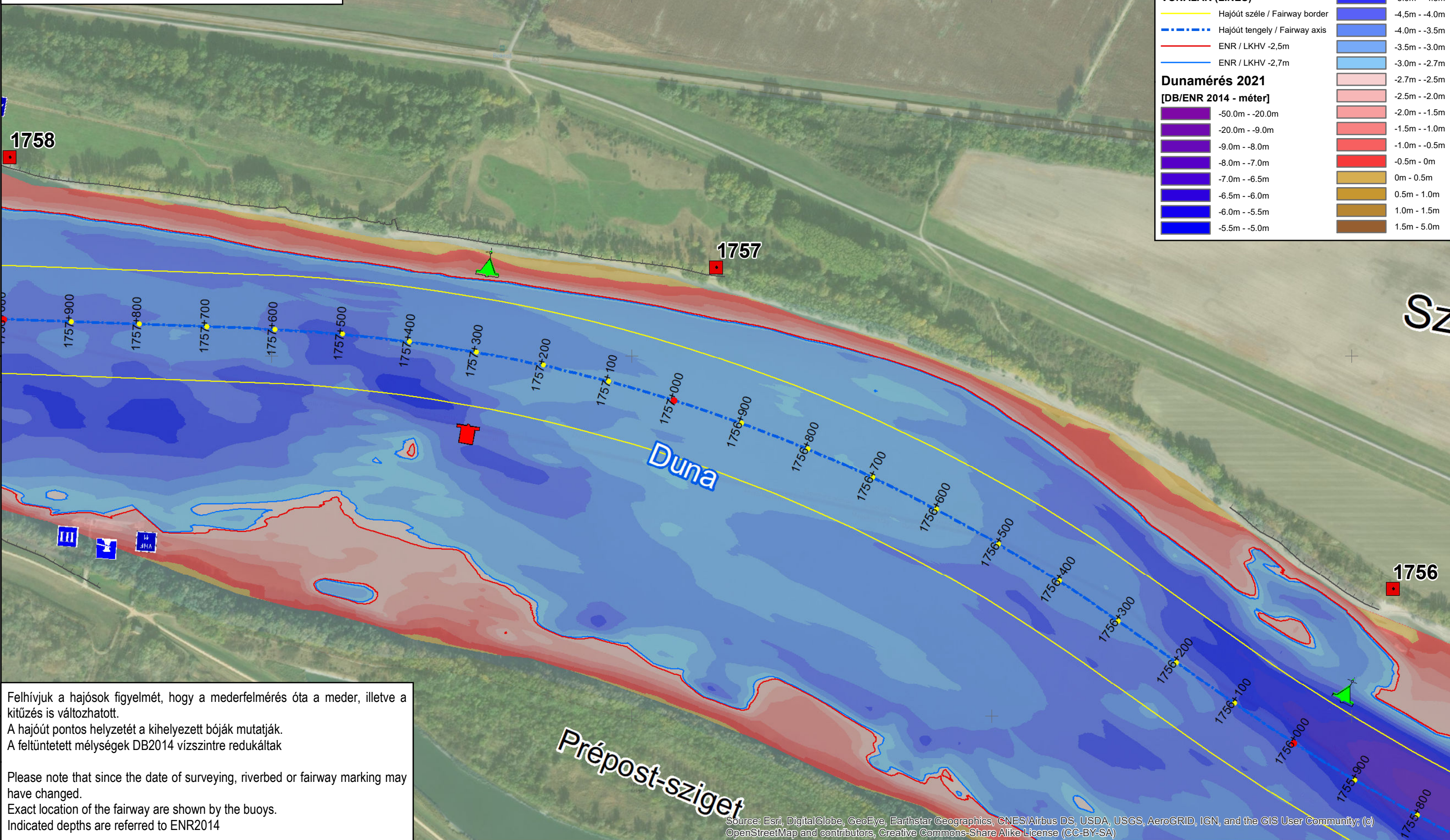
Mélység LHKV: 29 dm 150 méter szélességben  
Depth at ENR: 29 dm 150 m  
LHKV vízállás (ENR WL): Komárom 83 cm  
Típus (Type): LHKV alatt gázló (ford below ENR)

## JELMAGYARÁZAT LEGENDS DUNA - DANUBE

VONALAK (LINES)	
	Hajóút széle / Fairway border
	Hajóút tengely / Fairway axis
	ENR / LKHV -2,5m
	ENR / LKHV -2,7m

Dunamérés 2021 [DB/ENR 2014 - méter]	
	-50.0m - -20.0m
	-20.0m - -9.0m
	-9.0m - -8.0m
	-8.0m - -7.0m
	-7.0m - -6.5m
	-6.5m - -6.0m
	-6.0m - -5.5m
	-5.5m - -5.0m
	-5.0m - -4.5m
	-4.5m - -4.0m
	-4.0m - -3.5m
	-3.5m - -3.0m
	-3.0m - -2.7m
	-2.7m - -2.5m
	-2.5m - -2.0m
	-2.0m - -1.5m
	-1.5m - -1.0m
	-1.0m - -0.5m
	-0.5m - 0m
	0m - 0.5m
	0.5m - 1.0m
	1.0m - 1.5m
	1.5m - 5.0m



Felhívjuk a hajósok figyelmét, hogy a mederfelmérés óta a meder, illetve a kitűzés is változhatott.  
A hajóút pontos helyzetét a kihelyezett bójak mutatják.  
A feltüntetett mélységek DB2014 vízszintre redukáltak

Please note that since the date of surveying, riverbed or fairway marking may have changed.  
Exact location of the fairway are shown by the buoys.  
Indicated depths are referred to ENR2014

Source: Esri, DigitalGlobe, GeoEye, Earthstar Geographics, CNES/Airbus DS, USDA, USGS, AeroGRID, IGN, and the GIS User Community; (c) OpenStreetMap and contributors, Creative Commons-Share Alike License (CC-BY-SA)