



Komárom (Komarno) Duna (Danube) 1764,3 - 1764,0 fkm

1: 5000

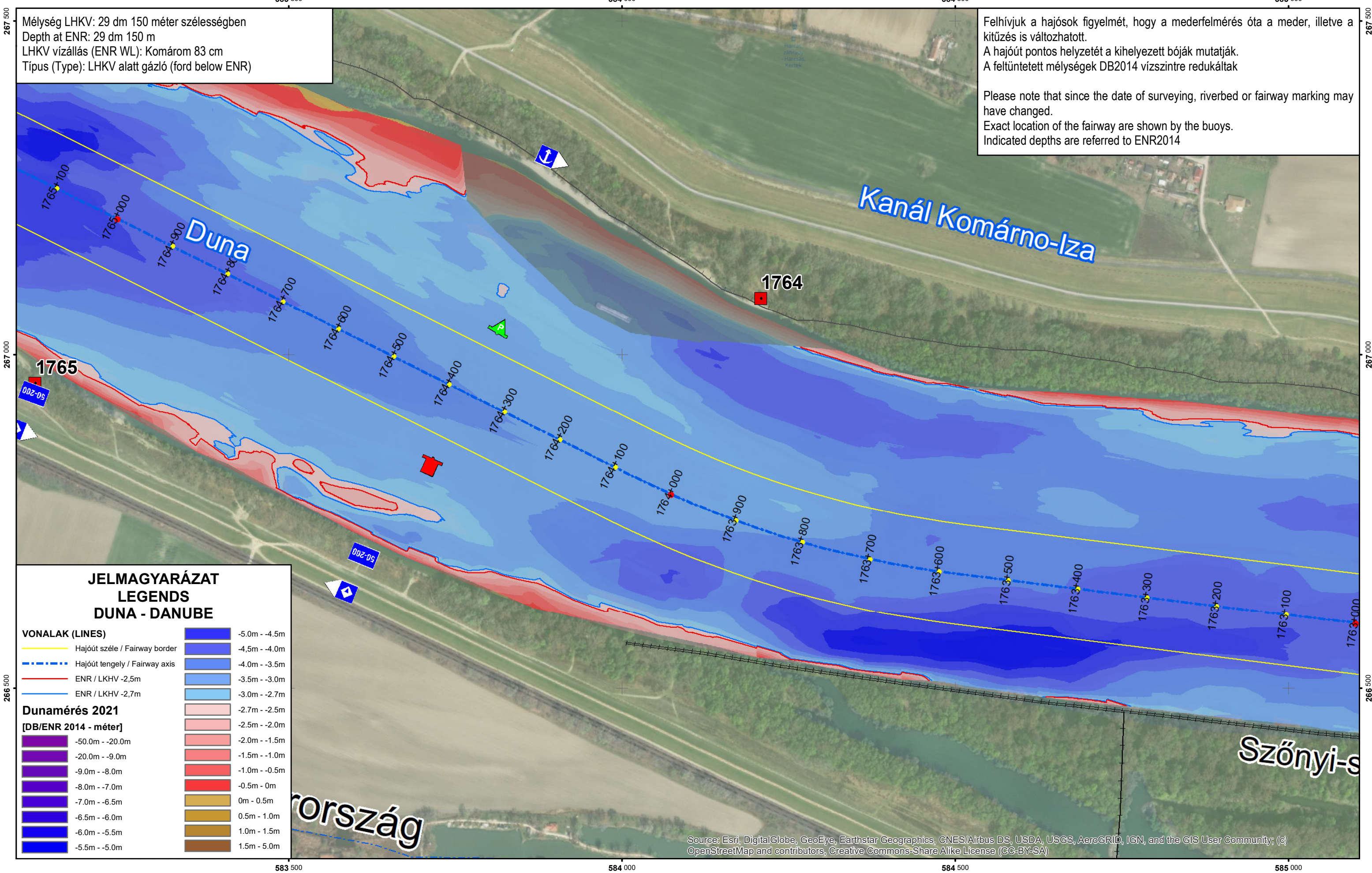


ÉDUVIZIG - egysugaras (singlebeam) Felmérés (Survey): 2021.08.16

Mélység LHKV: 29 dm 150 méter szélességben
Depth at ENR: 29 dm 150 m
LHKV vízállás (ENR WL): Komárom 83 cm
Típus (Type): LHKV alatt gázló (ford below ENR)

Felhívjuk a hajósok figyelmét, hogy a mederfelmérés óta a meder, illetve a kitérés is változhatott.
A hajóút pontos helyzetét a kihelyezett bóják mutatják.
A feltüntetett mélységek DB2014 vízszintre redukáltak

Please note that since the date of surveying, riverbed or fairway marking may have changed.
Exact location of the fairway are shown by the buoys.
Indicated depths are referred to ENR2014



JELMAGYARÁZAT LEGENDS DUNA - DANUBE

VONALAK (LINES)

- Hajóút széle / Fairway border
- - - Hajóút tengely / Fairway axis
- ENR / LKHV -2,5m
- ENR / LKHV -2,7m

**Dunamérés 2021
[DB/ENR 2014 - méter]**

Dark Purple	-50.0m - -20.0m
Dark Blue	-20.0m - -9.0m
Medium Blue	-9.0m - -8.0m
Light Blue	-8.0m - -7.0m
Very Light Blue	-7.0m - -6.5m
Lightest Blue	-6.5m - -6.0m
White	-6.0m - -5.5m
Lightest Blue	-5.5m - -5.0m
Dark Blue	-5.0m - -4.5m
Medium Blue	-4.5m - -4.0m
Light Blue	-4.0m - -3.5m
Very Light Blue	-3.5m - -3.0m
Lightest Blue	-3.0m - -2.7m
White	-2.7m - -2.5m
Lightest Blue	-2.5m - -2.0m
Lightest Blue	-2.0m - -1.5m
Lightest Blue	-1.5m - -1.0m
Lightest Blue	-1.0m - -0.5m
Lightest Blue	-0.5m - 0m
Lightest Blue	0m - 0.5m
Lightest Blue	0.5m - 1.0m
Lightest Blue	1.0m - 1.5m
Lightest Blue	1.5m - 5.0m

Source: Esri, DigitalGlobe, GeoEye, Earthstar Geographics, CNES/Airbus DS, USDA, USGS, AeroGRID, IGN, and the GIS User Community; (c) OpenStreetMap and contributors, Creative Commons-Share Alike License (CC-BY-SA)