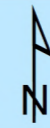
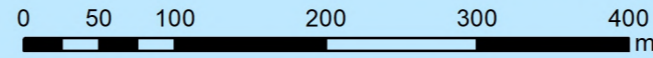




Nagykeszi 1 (Velké Kosihy 1) Duna (Danube) 1786,7 - 1785,9 fkm

1: 5000

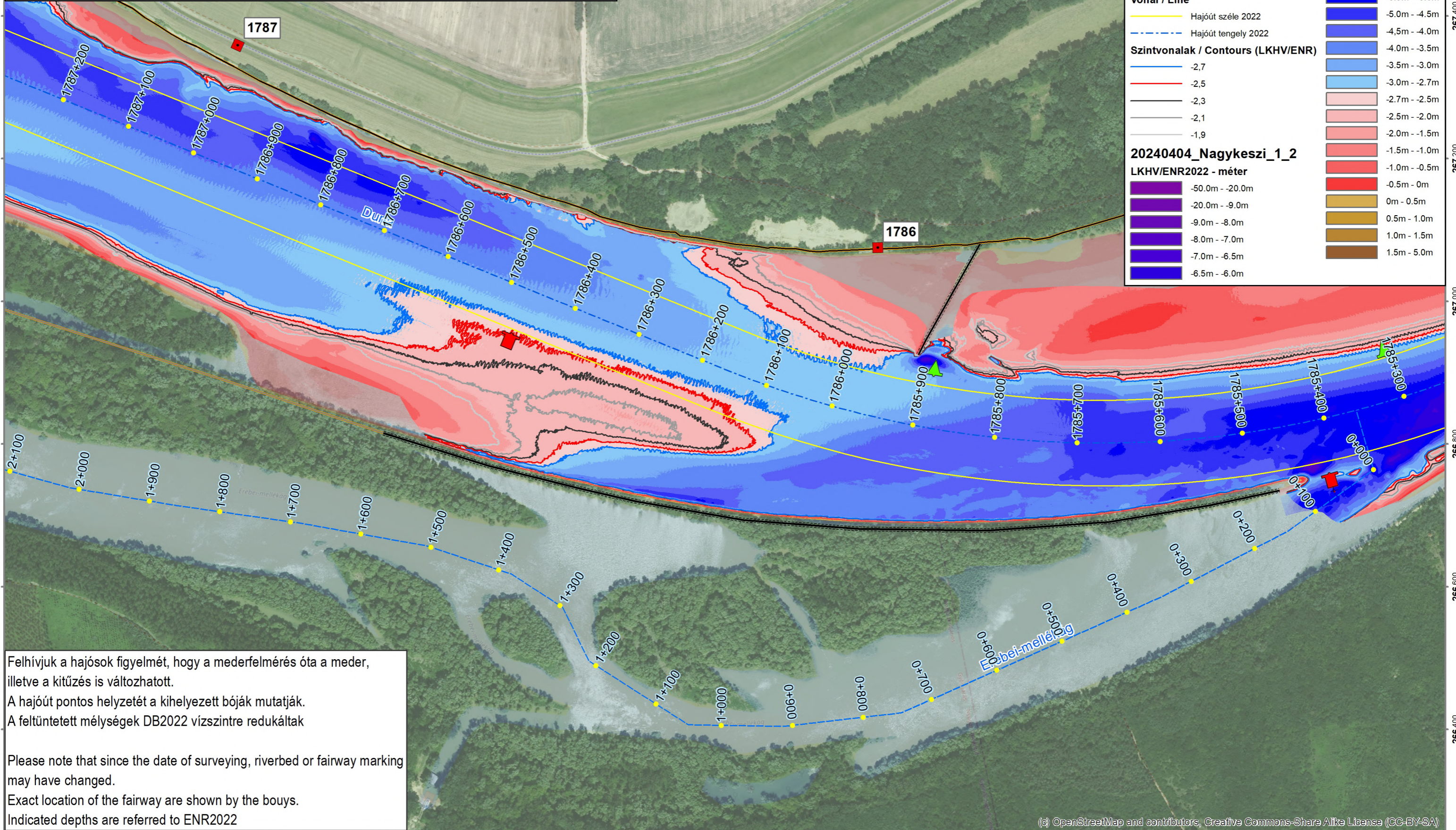


ÉDUVIZIG - multibeam
Felmérés (Survey): 2024.04.04

Mélység LHKV: 23 dm 120 méter szélességben (26 dm 80 méterben a zöld úszók mellett)
Depth at ENR: 23 dm in 120 m (26 dm in 80 m along green buoys)
LKHV vízállás (ENR WL): Gönyű 5 cm
Típus (Type): gázló és szűkület (ford and narrow section)

JELMAGYARÁZAT - LEGENDS DUNA - DANUBE

Hajóút_2022		
Vonal / Line		
— (Yellow)	Hajóút széle 2022	-6.0m - -5.5m
- - - (Blue)	Hajóút tengely 2022	-5.5m - -5.0m
— (Blue)	Szintvonalak / Contours (LKHV/ENR)	-5.0m - -4.5m
— (Blue)		-4.5m - -4.0m
— (Blue)		-4.0m - -3.5m
— (Blue)		-3.5m - -3.0m
— (Blue)		-3.0m - -2.7m
— (Red)		-2.7m - -2.5m
— (Red)		-2.5m - -2.0m
— (Red)		-2.0m - -1.5m
— (Red)		-1.5m - -1.0m
— (Red)		-1.0m - -0.5m
— (Red)		-0.5m - 0m
— (Red)		0m - 0.5m
— (Red)		0.5m - 1.0m
— (Red)		1.0m - 1.5m
— (Red)		1.5m - 5.0m
20240404_Nagykeszi_1_2		
LKHV/ENR2022 - méter		
— (Purple)		-50.0m - -20.0m
— (Purple)		-20.0m - -9.0m
— (Purple)		-9.0m - -8.0m
— (Purple)		-8.0m - -7.0m
— (Purple)		-7.0m - -6.5m
— (Purple)		-6.5m - -6.0m



Felhívjuk a hajósok figyelmét, hogy a mederfelmérés óta a meder, illetve a kitzés is változhatott.
A hajóút pontos helyzetét a kihelyezett bóják mutatják.
A feltüntetett mélységek DB2022 vízszintre redukáltak

Please note that since the date of surveying, riverbed or fairway marking may have changed.
Exact location of the fairway are shown by the bouys.
Indicated depths are referred to ENR2022