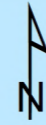
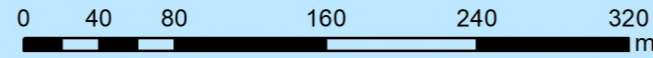




Vének 1 (Venek 1)

Duna (Danube) 1795,5 - 1795,2 fkm

1: 4000

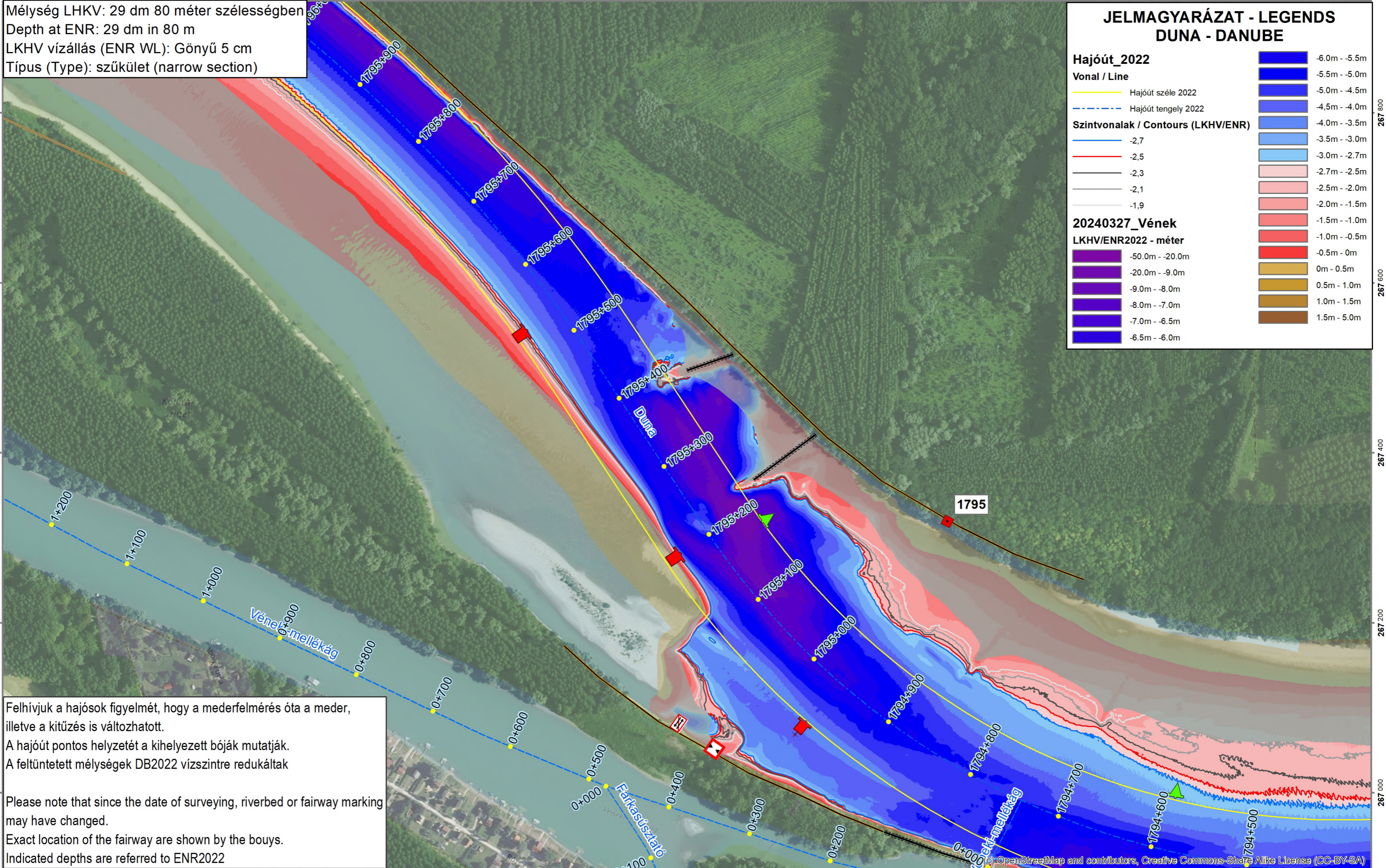


ÉDUVIZIG - multibeam
Felmérés (Survey): 2024.03.27

Mélység LHKV: 29 dm 80 méter szélességben
Depth at ENR: 29 dm in 80 m
LKHV vízállás (ENR WL): Gönyű 5 cm
Típus (Type): szűkület (narrow section)

JELMAGYARÁZAT - LEGENDS DUNA - DANUBE

Hajóút_2022	
Vonal / Line	
—	Hajóút széle 2022
- - -	Hajóút tengely 2022
Szintvonalak / Contours (LKHV/ENR)	
—	-2,7
—	-2,5
—	-2,3
—	-2,1
—	-1,9
20240327_Vének	
LKHV/ENR2022 - méter	
■	-50.0m - -20.0m
■	-20.0m - -9.0m
■	-9.0m - -8.0m
■	-8.0m - -7.0m
■	-7.0m - -6.5m
■	-6.5m - -6.0m
■	-6.0m - -5.5m
■	-5.5m - -5.0m
■	-5.0m - -4.5m
■	-4.5m - -4.0m
■	-4.0m - -3.5m
■	-3.5m - -3.0m
■	-3.0m - -2.7m
■	-2.7m - -2.5m
■	-2.5m - -2.0m
■	-2.0m - -1.5m
■	-1.5m - -1.0m
■	-1.0m - -0.5m
■	-0.5m - 0m
■	0m - 0.5m
■	0.5m - 1.0m
■	1.0m - 1.5m
■	1.5m - 5.0m



Felhívjuk a hajósok figyelmét, hogy a mederfelmérés óta a meder, illetve a kitérés is változhatott.
A hajóút pontos helyzetét a kihelyezett bóják mutatják.
A feltüntetett mélységek DB2022 vízszintre redukáltak

Please note that since the date of surveying, riverbed or fairway marking may have changed.
Exact location of the fairway are shown by the bouys.
Indicated depths are referred to ENR2022

© OpenStreetMap and contributors, Creative Commons-Share Alike License (CC-BY-SA)