



Vének 2 (Venek 2) Duna (Danube) 1796,3 - 1795,5 fkm

1: 4000



ÉDUVIZIG - multibeam Felmérés (Survey): 2022.09.06

553 500

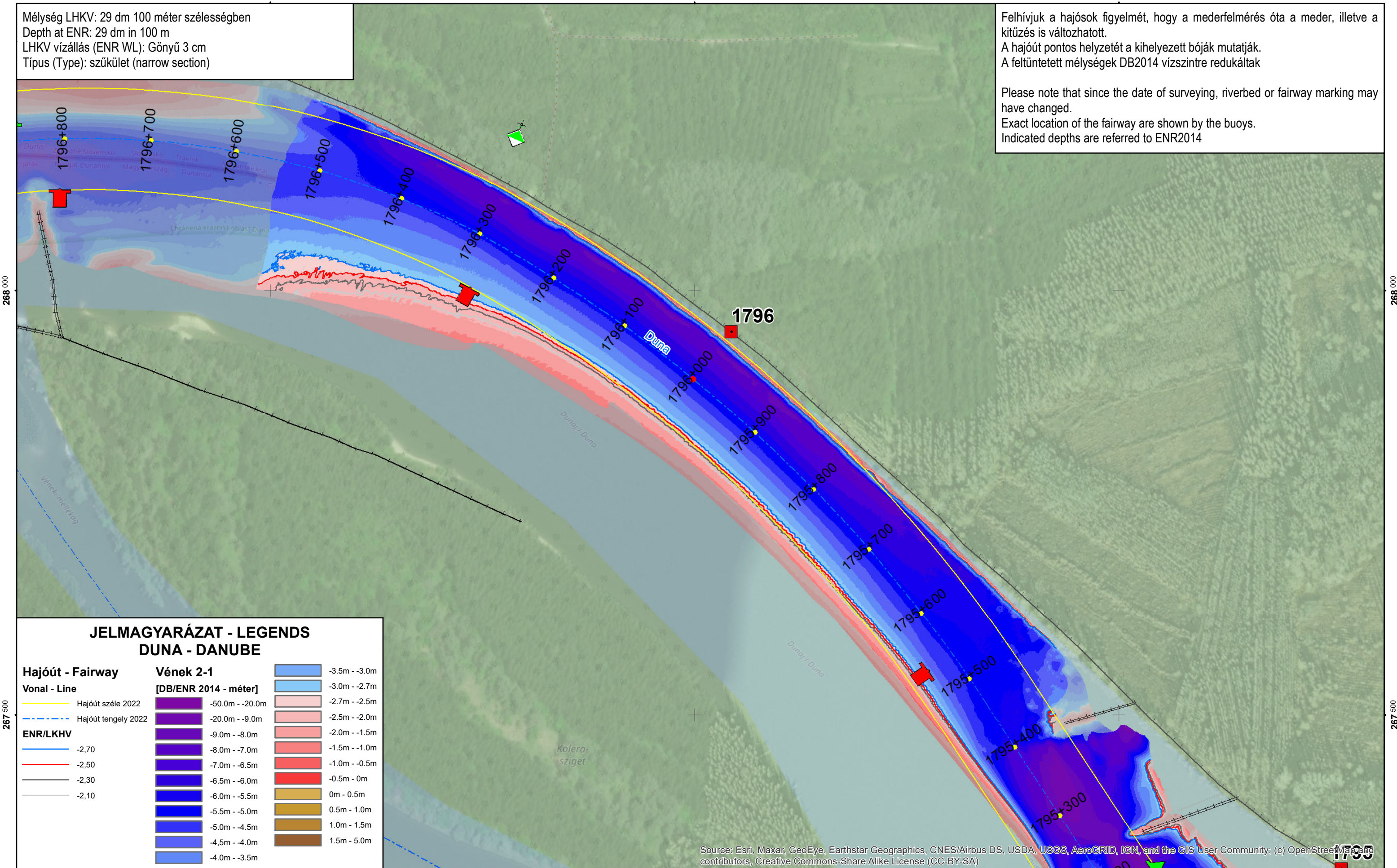
554 000

554 500

Mélység LHKV: 29 dm 100 méter szélességben
Depth at ENR: 29 dm in 100 m
LHKV vízállás (ENR WL): Gönyű 3 cm
Típus (Type): szűkület (narrow section)

Felhívjuk a hajósok figyelmét, hogy a mederfelmérés óta a meder, illetve a kitérés is változhatott.
A hajóút pontos helyzetét a kihelyezett bóják mutatják.
A feltüntetett mélységek DB2014 vízszintre redukáltak

Please note that since the date of surveying, riverbed or fairway marking may have changed.
Exact location of the fairway are shown by the buoys.
Indicated depths are referred to ENR2014



JELMAGYARÁZAT - LEGENDS DUNA - DANUBE

Hajóút - Fairway		Vének 2-1	
Vonal - Line		[DB/ENR 2014 - méter]	
	Hajóút széle 2022		-50.0m - -20.0m
	Hajóút tengely 2022		-20.0m - -9.0m
	ENR/LKHV		-9.0m - -8.0m
	-2,70		-8.0m - -7.0m
	-2,50		-7.0m - -6.5m
	-2,30		-6.5m - -6.0m
	-2,10		-6.0m - -5.5m
			-5.5m - -5.0m
			-5.0m - -4.5m
			-4.5m - -4.0m
			-4.0m - -3.5m
			-3.5m - -3.0m
			-3.0m - -2.7m
			-2.7m - -2.5m
			-2.5m - -2.0m
			-2.0m - -1.5m
			-1.5m - -1.0m
			-1.0m - -0.5m
			-0.5m - 0m
			0m - 0.5m
			0.5m - 1.0m
			1.0m - 1.5m
			1.5m - 5.0m

Source: Esri, Maxar, GeoEye, Earthstar Geographics, CNES/Airbus DS, USDA, USGS, AeroGRID, IGN, and the GIS User Community; (c) OpenStreetMap and contributors, Creative Commons-Share Alike License (CC-BY-SA)