

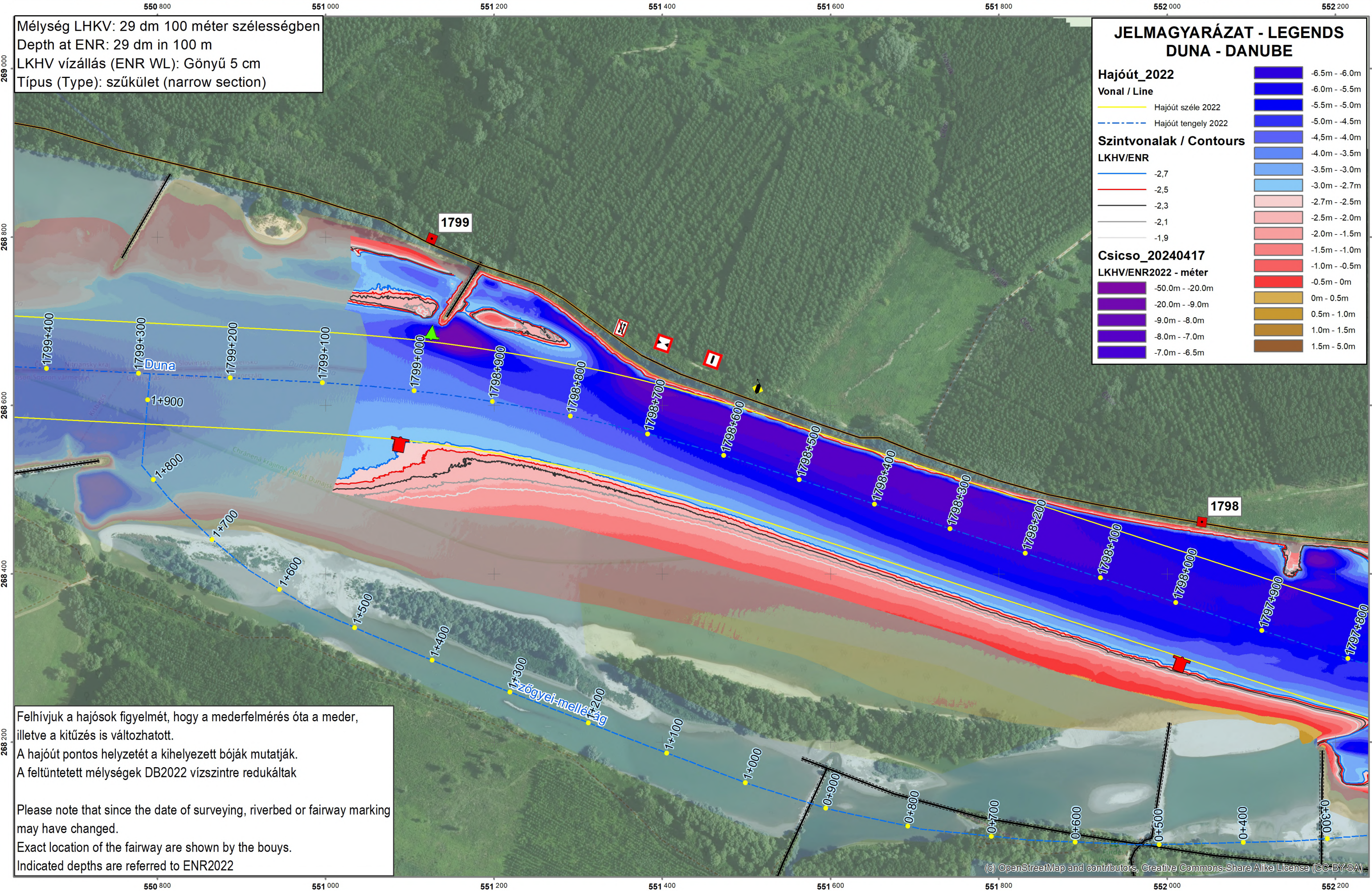


Csicsó (Čičov) Duna (Danube) 1799,0 - 1798,7 fkm

1: 4000



ÉDUVIZIG - multibeam Felmérés (Survey): 2024.04.17



Mélység LHKV: 29 dm 100 méter szélességben
Depth at ENR: 29 dm in 100 m
LKHV vízállás (ENR WL): Gönyű 5 cm
Típus (Type): szűkület (narrow section)

JELMAGYARÁZAT - LEGENDS DUNA - DANUBE

Hajóút_2022		
Vonal / Line		
— Hajóút szélé 2022		-6.5m - -6.0m
- - - Hajóút tengely 2022		-6.0m - -5.5m
Szintvonalak / Contours		
LKHV/ENR		
— -2,7		-5.5m - -5.0m
— -2,5		-5.0m - -4.5m
— -2,3		-4.5m - -4.0m
— -2,1		-4.0m - -3.5m
— -1,9		-3.5m - -3.0m
		-3.0m - -2.7m
		-2.7m - -2.5m
		-2.5m - -2.0m
		-2.0m - -1.5m
		-1.5m - -1.0m
		-1.0m - -0.5m
		-0.5m - 0m
Csicsó_20240417		
LKHV/ENR2022 - méter		
	-50.0m - -20.0m	0m - 0.5m
	-20.0m - -9.0m	0.5m - 1.0m
	-9.0m - -8.0m	1.0m - 1.5m
	-8.0m - -7.0m	1.5m - 5.0m
	-7.0m - -6.5m	

Felhívjuk a hajósok figyelmét, hogy a mederfelmérés óta a meder, illetve a kitűzés is változhatott.
A hajóút pontos helyzetét a kihelyezett bóják mutatják.
A feltüntetett mélységek DB2022 vízszintre redukáltak

Please note that since the date of surveying, riverbed or fairway marking may have changed.
Exact location of the fairway are shown by the bouys.
Indicated depths are referred to ENR2022

(c) OpenStreetMap and contributors, Creative Commons-Share Alike License (CC-BY-SA)