



Medve (Medved'ov) Duna (Danube) 1808,1 - 1807,6 fkm

1: 5000



ÉDUVIZIG - multibeam Felmérés (Survey): 2023.06.02

543 500

544 000

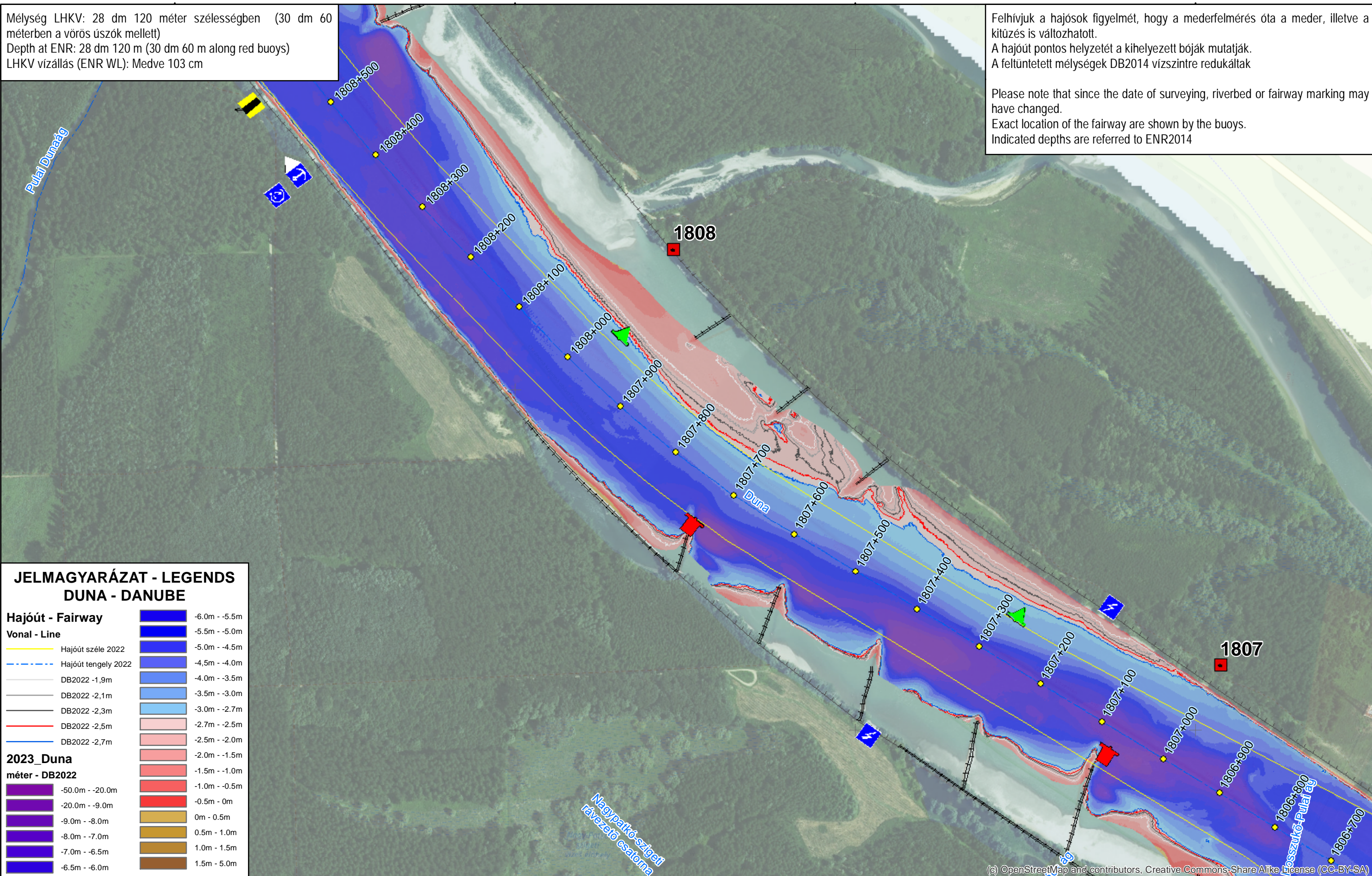
544 500

545 000

Mélység LHKV: 28 dm 120 méter szélességben (30 dm 60 méterben a vörös úszók mellett)
Depth at ENR: 28 dm 120 m (30 dm 60 m along red buoys)
LHKV vízállás (ENR WL): Medve 103 cm

Felhívjuk a hajósok figyelmét, hogy a mederfelmérés óta a meder, illetve a kitűzés is változhatott.
A hajóút pontos helyzetét a kihelyezett bóják mutatják.
A feltüntetett mélységek DB2014 vízszintre redukáltak

Please note that since the date of surveying, riverbed or fairway marking may have changed.
Exact location of the fairway are shown by the buoys.
Indicated depths are referred to ENR2014



JELMAGYARÁZAT - LEGENDS DUNA - DANUBE

Hajóút - Fairway	
Vonal - Line	
—	-6.0m - -5.5m
—	-5.5m - -5.0m
—	-5.0m - -4.5m
—	-4.5m - -4.0m
—	-4.0m - -3.5m
—	-3.5m - -3.0m
—	-3.0m - -2.7m
—	-2.7m - -2.5m
—	-2.5m - -2.0m
—	-2.0m - -1.5m
—	-1.5m - -1.0m
—	-1.0m - -0.5m
—	0m - 0.5m
—	0.5m - 1.0m
—	1.0m - 1.5m
—	1.5m - 5.0m

2023_Duna méter - DB2022	
—	-50.0m - -20.0m
—	-20.0m - -9.0m
—	-9.0m - -8.0m
—	-8.0m - -7.0m
—	-7.0m - -6.5m
—	-6.5m - -6.0m

543 500

544 000

544 500

545 000